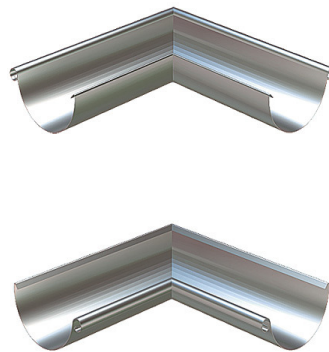
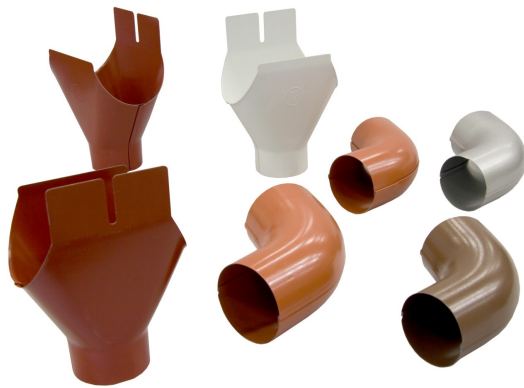


Обладнання для виробництва деталей для водостічних систем

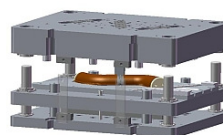


Матеріал: листовий метал

- Пофарбована гарячим способом оцинкована сталь
- Товщина матеріалу 0,6 мм
- «SSAB Prelaq» «Nova PLX»
- «Ruukki Pural»

Обладнання для вигнутих відводів

- Дві (2) частини кожним ударом преси
- Одна (1) тато, одна (1) мама
- Виготовляється з металу в рулоні або заготовок
- Окреме обладнання для кожного розміру
- Окреме обладнання для кожного розміру вигину
- Додаткові варіанти операцій, такі як штампування емблеми і вигин краю

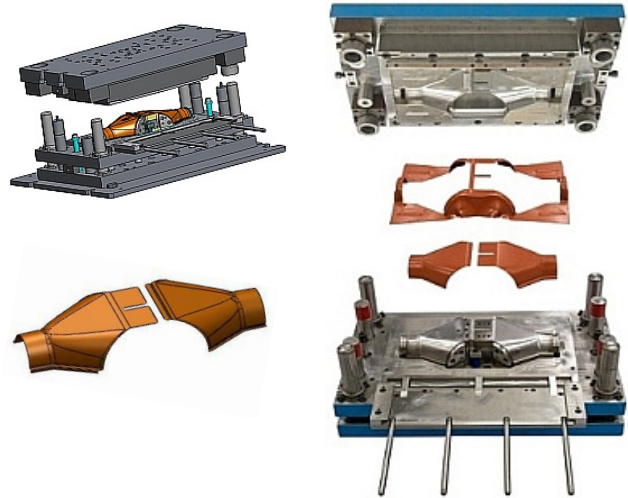


ООО «Industrial Systems and Solutions»

Тел.: +7-926-1099140 Москва · тел.: +7-812-4472587 Санкт-Петербург · тел.: +380-93-1294305 Харьков
Internet: www.iss-company.com · email: info@iss-company.com

Обладнання для водостічних виходів

- Дві (2) частини кожним ударом пресу • 1 (одна) передня та 1 (одна) задня
- Виготовляється з металу в рулоні або заготовки
- Окреме обладнання для кожного розміру
- Додаткові варіанти операцій, такі як штампування емблеми і вигин краю



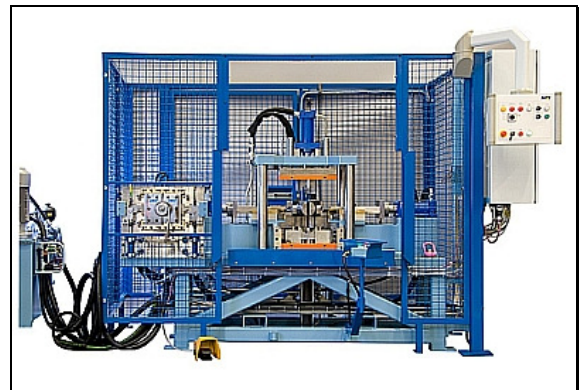
З'єднувальне обладнання для вигинів і водостічних виходів

Стандарт:

- З'єднання вигнутих половинок
- З'єднання половинок жолоба
- Час заміни близько 15 хвилин
- Ручне управління
- Вихід, включаючи навантаження і розвантаження. Близько 360 частин/год.
- Механізм з'єднання для різних деталей і розмірів

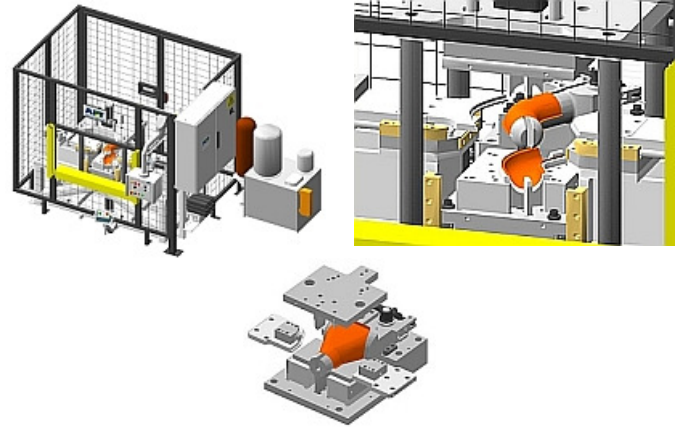
Додатково:

- Установка для загину крайки задньої половинки на 90 °
- Повна автоматизація



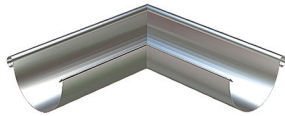
З'єднувальне обладнання

- Одне обладнання на всі розміри вигинів і виходів, на автоматизованому виробництві
- Єдиний блок автоматики для всіх частин і розмірів
- Єдиний блок спрощує заміну, зберігання вставок та обслуговування обладнання
- Зміна інструменту з задньої частини обладнання не заважає ручній або автоматичній роботі обладнання спереду
- Відмінний захист простору в задній частині обладнання не заважає обслуговуванню

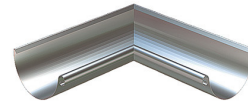


Виробництво внутрішніх і зовнішніх кутів чотири (4) операції

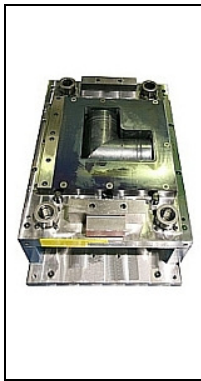
Зовнішній кут



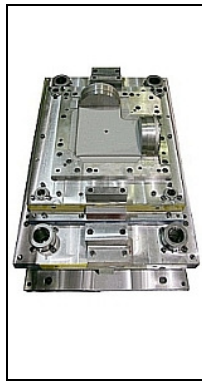
Внутрішній кут



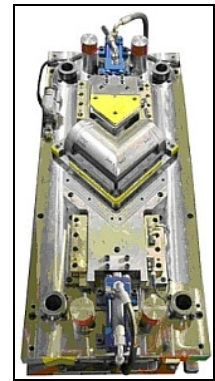
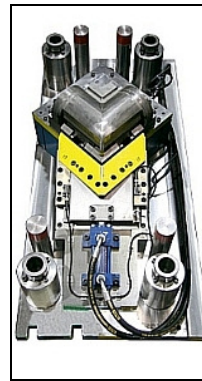
Операція 10 - витяжка



Операція 20 - підрізка

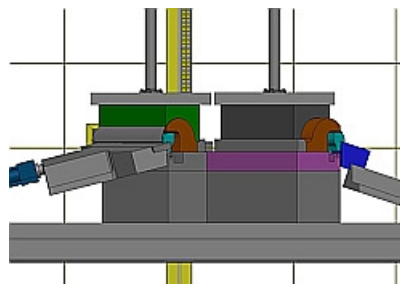
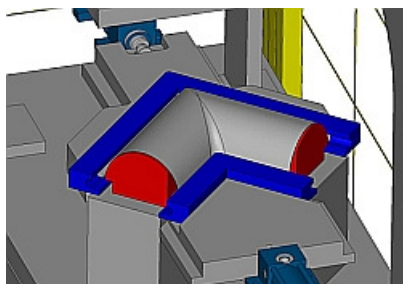
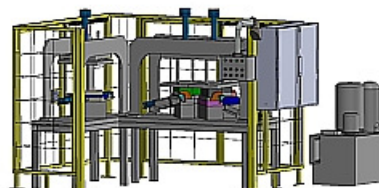
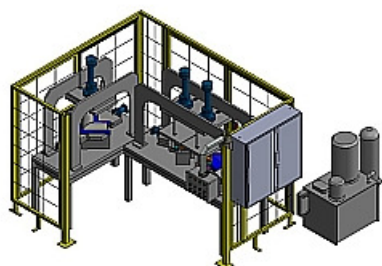


Операція 30 і 40 - вигин і загин

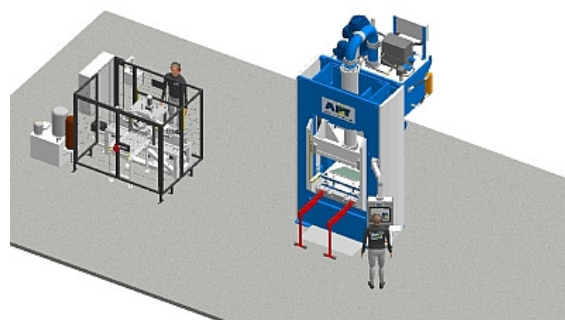


Виробництво внутрішніх і зовнішніх кутів

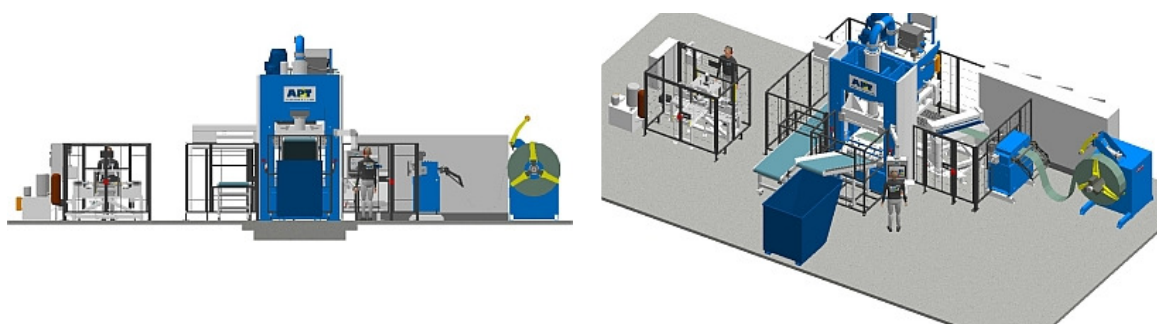
Оп. 30 і оп. 40 вигин і загин



Варіант 1: ручний прес, який може бути автоматизований



Варіант 2: автоматизована прес-лінія



Варіант 3: повністю автоматизована лінія

